

Economía Política: Instituciones y Desarrollo Económico

Agustín Casas

¿Quién Soy? ¿Qué hago?

- Economía Política
- Estudio el efecto de las instituciones (formales e informales)
- Sobre las preferencias
 - TC y el Independentismo Catalan
 - Partidos políticos y clientelismo
 - Reglas electorales y fraude.



Agustin Casas: acasas@cunef.edu

Objetivo

Manual del usuario

- ¿Qué decimos cuando decimos que las instituciones son importantes para el desarrollo económico?
- ¿Qué preguntas nos tenemos que hacer?

Ejemplo: La Mita

El efecto de las **instituciones coloniales en el desarrollo económico** de Peru (Melisa Dell).

- Causas Fundamentales del Desarrollo Económico

...innovación, economías de escala, educación, acumulación de capital, etc. no son causas del crecimiento; **son el crecimiento**" - North y Thomas, 1973.

- ① Suerte (y multiplicidad de equilibrios)

- ② Geografía

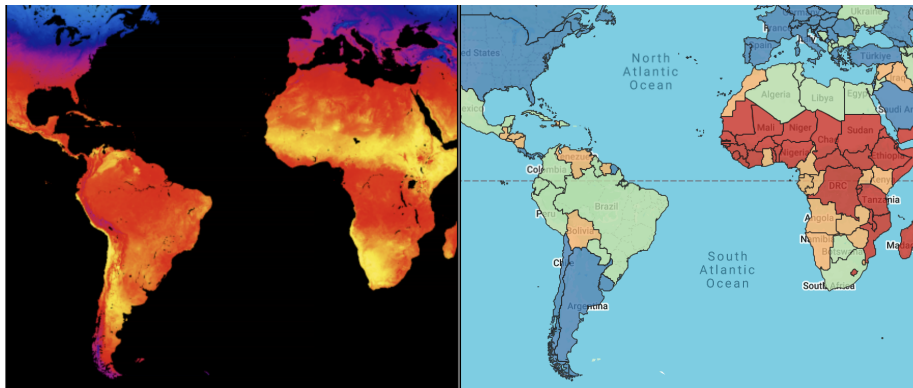
Montesquieu (1748), Alfred Marshall (1890), Jared Diamond (1997)

- ③ Cultura

Max Weber (1930), Putnam (1993)

- ④ Instituciones

Geografía



<https://geteach.com/>

- Causas Fundamentales del Desarrollo Económico

...innovación, economías de escala, educación, acumulación de capital, etc. no son causas del crecimiento; **son el crecimiento**" - North y Thomas, 1973.

- ① Suerte (y multiplicidad de equilibrios)

- ② Geografía

Montesquieu (1748), Alfred Marshall (1890), Jared Diamond (1997)

- ③ Cultura

Max Weber (1930), Putnam (1993)

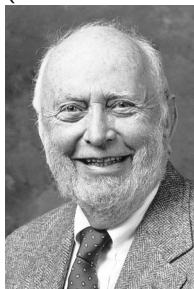
- ④ Instituciones

Douglas North a Daron Acemoglu

Causas Fundamentales: Instituciones

¿Qué son las Instituciones?

Douglas North
(Premio Nobel, 1993)

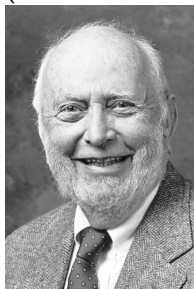


"Las instituciones son las **reglas del juego** en una sociedad o, más formalmente, son las restricciones creadas por los seres humanos que moldean la interacción humana. (...) En consecuencia, [las instituciones] estructuran los incentivos en los intercambios humanos, ya sean políticos, sociales o económicos."
North (1990)

Causas Fundamentales: Instituciones

¿Qué son las Instituciones?

Douglas North
(Premio Nobel, 1993)



"Las instituciones son las **reglas del juego** en una sociedad o, más formalmente, son las restricciones **creadas por los seres humanos** que moldean la interacción humana. (...) En consecuencia, [las instituciones] estructuran los **incentivos** en los intercambios humanos, ya sean políticos, sociales o económicos."
North (1990)

¿Qué son las Instituciones?

Dos teorías sobre las instituciones

Enfoque de la Eficiencia

- Teorema Político de Coase
- Si las instituciones que tenemos no fueran las eficientes, ya las hubieramos cambiado.

Enfoque del Conflicto

- Creadas por **algunos** humanos
- Que defienden sus propios intereses

¿Qué son las Instituciones?

Enfoque del Conflicto \Rightarrow Persistencia Institucional



© Nobel Prize Outreach. Photo:
Clément Morin

Daron Acemoglu

Prize share: 1/3



© Nobel Prize Outreach. Photo:
Clément Morin

**Simon Henry Roberts
Johnson**

Prize share: 1/3



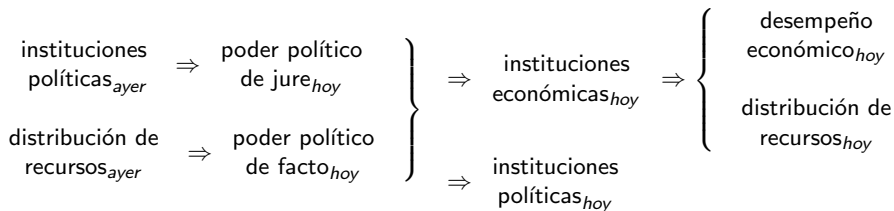
© Nobel Prize Outreach. Photo:
Clément Morin

James A. Robinson

Prize share: 1/3

Instituciones “endógenas”

¿Qué humanos las crean?



Instituciones “endógenas”

¿Qué humanos las crean?

Resumidamente...

- Las instituciones de hoy, creadas por quienes tenían “influencia” ayer, afectan quienes tendrán “influencia” mañana.
- Persistencia.
- Cambio institucional.

Persistencia institucional

¿Cual es una mala explicación del efecto de las instituciones?



Un buen ejemplo



“El Efecto Persistente de la Mita Minera en Perú”

Melissa Dell

- Las comunidades indígenas sujetas a la mita debían enviar $\frac{1}{7}$ de su población masculina a trabajar en las minas de plata de Potosí o en las minas de mercurio de Huancavelica.
- 200 comunidades sujetas a la Mita, activa entre 1573 y 1812.





Empirical Evidence on the Role of Institutions

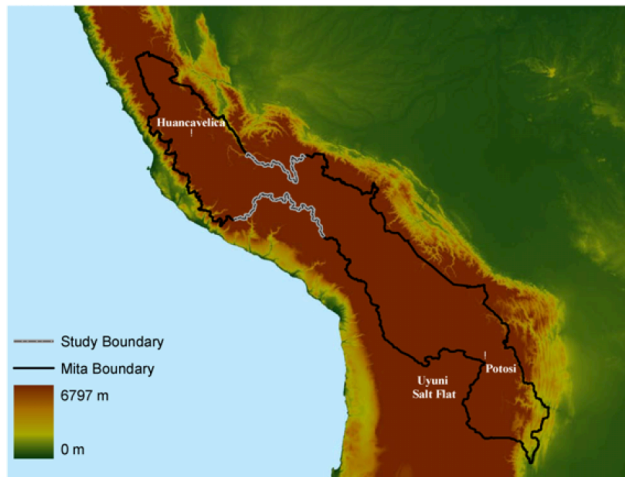
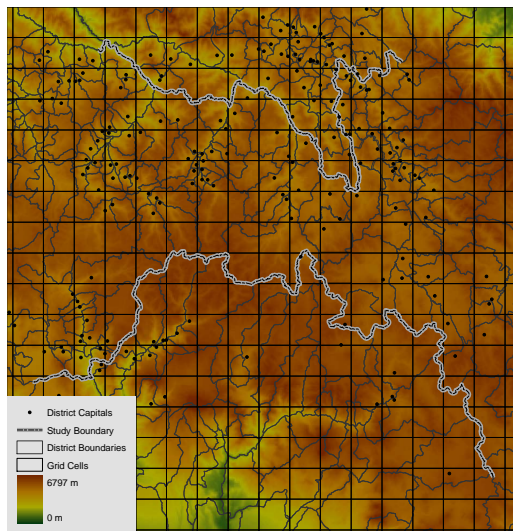


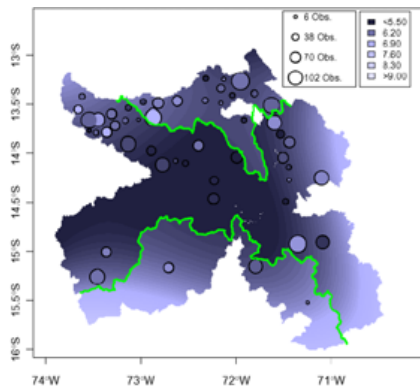
FIGURE 1.—The *mita* boundary is in black and the study boundary in light gray. Districts falling inside the contiguous area formed by the *mita* boundary contributed to the *mita*. Elevation is shown in the background.

Figure A1

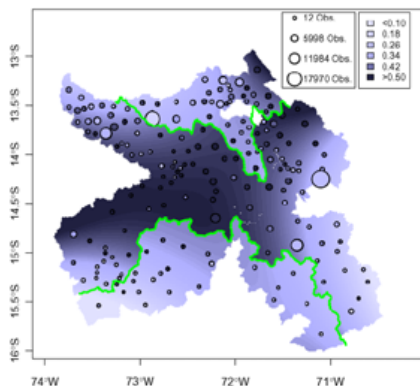


Mita districts fall between the two thick lines. The circles show district capitals within 50 kilometers of the *mita* boundary. The boundaries for the 20 x 20 km grid cells - used in Table 1 - are in light gray. District boundaries are in black, and elevation is shown in the background.

Efectos en el siglo XXI



(a) Consumption (2001)



(b) Stunting (2005)

- El consumo por hogar es 25% menor dentro del borde histórico de la Mita.
- Hay casi un 10% más de niños con problemas de crecimiento dentro del borde histórico de la Mita.

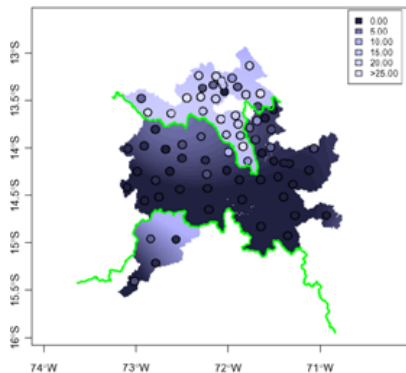
Efectos en el siglo XXI

¿Persistencia? ¿Mecanismo? ¿Canal?

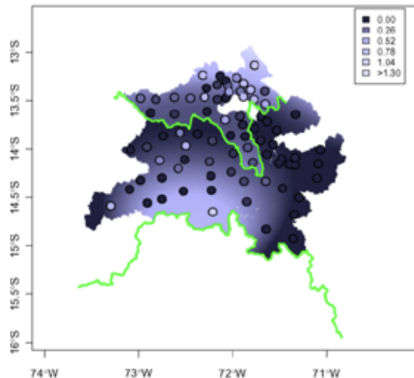
- Necesitamos explicar por qué una institución impuesta en el siglo 16 tiene efectos en el siglo 21.
- En las regiones con Mita, la tierra era comunal y hubo rebeliones.
- Sin Mita \Rightarrow Haciendas

Haciendas \Rightarrow $\left\{ \begin{array}{l} \text{Derechos de Propiedad} \\ \text{Trabajo Asalariado} \end{array} \right\} \Rightarrow \left\{ \begin{array}{l} \text{Inversión} \\ \text{Bienes Públicos} \end{array} \right\}$

Haciendas



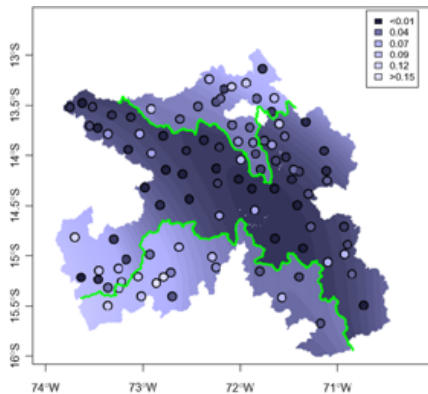
(c) *Haciendas (1689)*



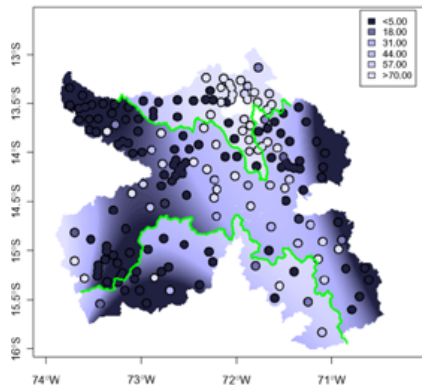
(d) *Haciendas (1845)*

- 1689: 11 haciendas menos por distrito
- 1845: 20% menos poblacion viviendo en haciendas.

Bienes publicos ayer y hoy



(f) Education (1876)



(g) Road Density (2006)

Conclusiones

La explicación institucional del desarrollo económico...

...permite

- explicar cambios en la trayectoria del crecimiento
- y persistencia (por ejemplo, "la trampa de pobreza").

Acemoglu, Johnson y Robinson, ganan el Nobel porque

- usando datos históricos, pueden mostrar la persistencia de algunas instituciones,
- teniendo presente que las instituciones son creadas por (algunos) seres humanos ("enfoque del conflicto").

acasas@cunef.edu

aahouses

<https://sites.google.com/site/agustincasas>